



boxeseguro

A INOVAÇÃO CHEGOU AO SEU BANHEIRO,



Manual de Instalação



@boxeseguro



www.boxeseguro.com.br

Lista de Componentes

Confira atentamente e identifique todos os componentes do BoxeSeguro:

BS1

Modelo F1



BS2

Modelo F2



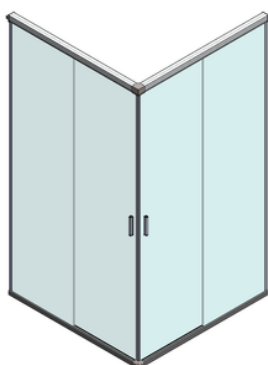
BS3

Modelo F3



CT

Canto



			BS1	BS2	BS3
	1	Perfil superior	1,5 m 01 unid.	2 m 01 unid.	3 m 01 unid.
	2	Perfil inferior	1,5 m 01 unid.	2 m 01 unid.	3 m 01 unid.
	3	Perfil do vidro	1 m 01 unid.	1 m 01 unid.	1,6 m 01 unid.
	4	Perfil click deslizante	1,5 m 01 unid.	2 m 01 unid.	3 m 01 unid.
	5	Perfil click de acabamento	1 m 01 unid.	1 m 01 unid.	1,6 m 01 unid.
	6	Perfil U do vidro fixo	2 m 01 unid.	2x2 m 01 unid.	2x2 m 01 unid.
	7	Perfil U da porta F1	2 m 01 unid.	2 m 01 unid.	
	8	Perfil cadeirinha 90° CT			2 m 01 unid.
	9	Perfil cadeirinha 180° F3			2 m 01 unid.
	10	Chumbador de acabamento superior	02 unid.	02 unid.	02 unid.
	11	Tampa de acabamento deslizante	01 esq. 01 dir.	01 esq. 01 dir.	02 esq. 02 dir.
	12	Batedor inferior	01 unid.	01 unid.	02 unid.
	13	Batedor superior	01 unid.	01 unid.	03 unid.
	14	Batedor de borracha	02 unid.	02 unid.	
	15	Puxador	02 unid.	02 unid.	04 unid.
	16	Cunha de regulagem inferior	04 unid.	04 unid.	06 unid.
	17	Calço	06 unid.	06 unid.	12 unid.
	18	Escova de vedação 5x4 e 5x7	5,4 m e 3m 01 unid.	5,4 m e 4m 01 unid.	5,4 m - 6m 5,7 m - 2m 01 unid.
	19	Parafusos Autobrocante Philips 3,5 x 13 mm inox	04 unid.	04 unid.	04 unid.
	20	Parafusos Philips 3,9 x 32 mm inox	08 unid.	08 unid.	08 unid.
	21	Cantoneira superior CT			01 unid.
	22	Cantoneira inferior CT			01 unid.
	23	Cunha de regulagem superior CT			02 unid.
	24	Bucha plástica	08 unid.	08 unid.	08 unid.
	25	Tampa de acabamento do puxador (montado no puxador)	04 unid.	04 unid.	08 unid.

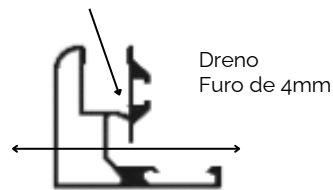
Instruções Gerais

Parabéns!
Você instalará o Boxe Seguro, o kit de última geração, compatível com Vidro Laminado!

- 1** Corte o perfil inferior e o perfil click deslizante na largura do vão inferior.



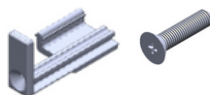
- 2** Faça os furos de escoamento eventual de água (dreno)



- 3** Corte o perfil do vidro (leito) na largura do vidro da porta do boxe.



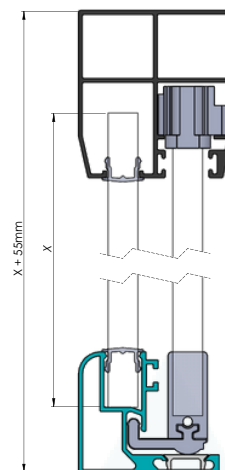
- 4** Fixe as tampas de acabamento deslizantes nas extremidades do perfil do vidro com os parafusos philips de inox, em movimento de gaveta.



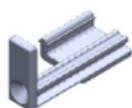
- 5** Encaixe o perfil click deslizante no perfil inferior.



- 8** Utilizando a ferramenta de prumo faça a marcação do perfil superior, acrescentando 55mm da altura total dos vidros (para cálculo da altura do vidro dar o desconto de 55mm do total do vão).



- 6** Encaixe o conjunto do perfil (leito) do vidro já com as tampas de acabamento deslizantes utilizando as guias no perfil inferior, em movimento de gaveta (encaixe).

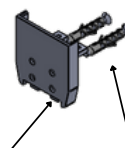


- 7** Fixe o conjunto de perfis inferiores no piso utilizando adesivo adequado para fixação e vedação de sua preferência, recomendado utilizar também parafuso com bucha plástica.

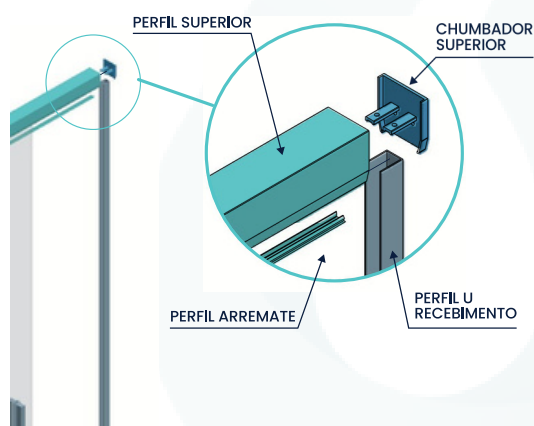
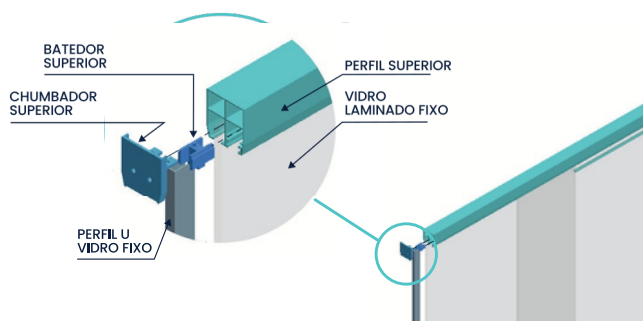


- 9** Utilize o chumbador de acabamento superior como gabarito para fazer a marcação dos furos para fixação dos mesmos. **Atenção com o prumo e nível.**

- 10** Fixe os chumbadores de acabamentos, 2 parafusos são o suficiente.



- 11** Posicione o batedor superior dentro do perfil superior.



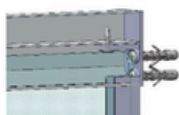
Instruções Gerais

Parabéns!
Você instalará o Boxe
Seguro, o kit de última
geração, compatível
com Vidro Laminado!

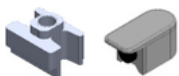
- 14** Posicione, encaixe e fixe com os parafusos o perfil superior nos chumbadores de acabamento.



- 17** Fixe com parafusos o perfil superior nos chumbadores de acabamento.



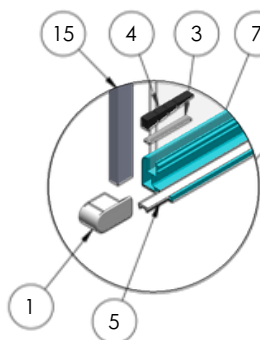
- 20** Faça a regulação dos batedores do vidro da porta, superior e inferior.



- 12** Corte e posicione o perfil superior no acabamento chumbador superior (desconte a espessura do chumbador).



- 15** Posicione o vidro fixo no perfil inferior e superior, se necessário utilize calços ou cunha niveladora.



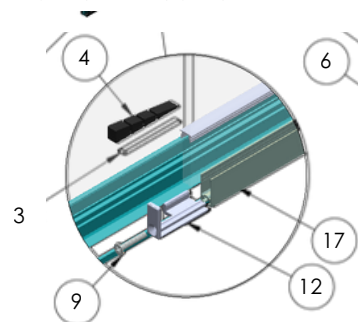
- 18** Posicione o vidro fixo no perfil "U".



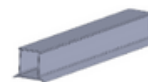
- 13** Corte e posicione os perfis "U" nas extremidades, vidro fixo e porta, atento aos detalhes do ponto de fixação no chumbador de acabamento (tipo unha de gato), recomendável fixar com silicone.



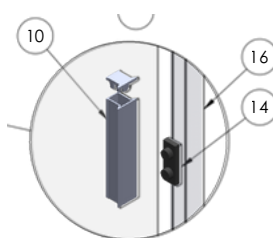
- 16** Posicione o vidro da porta no perfil do vidro e perfil superior, se necessário utilize calços e cunha niveladora.



- 19** Posicione, limpe, marque e cole os puxadores, internos e externo.



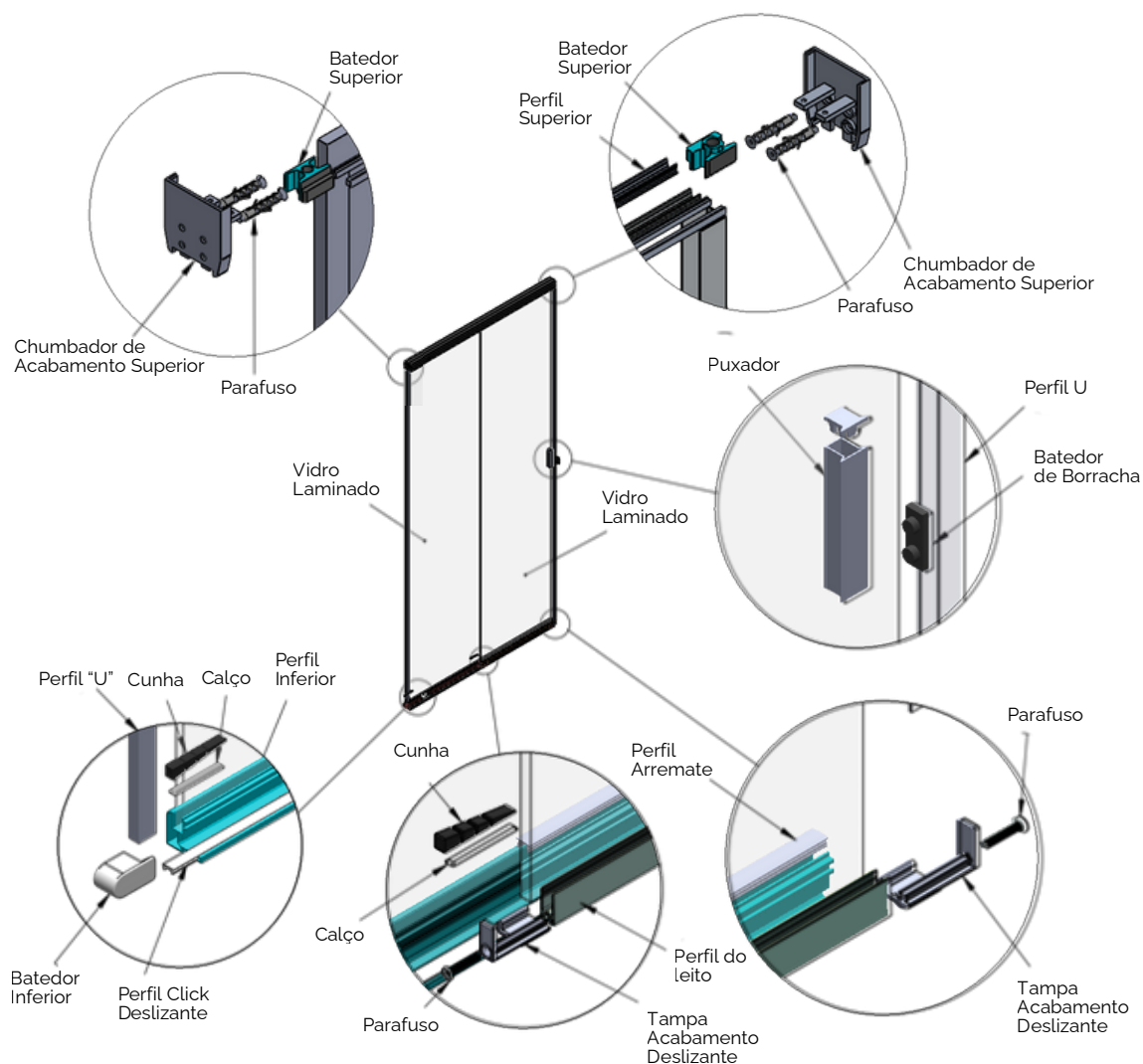
- 21** Cole o batedor de borracha no perfil "U" de recebimento da porta.



- 22** Passe um pouco de silicone spray no perfil click deslizante para auxiliar o deslizamento.

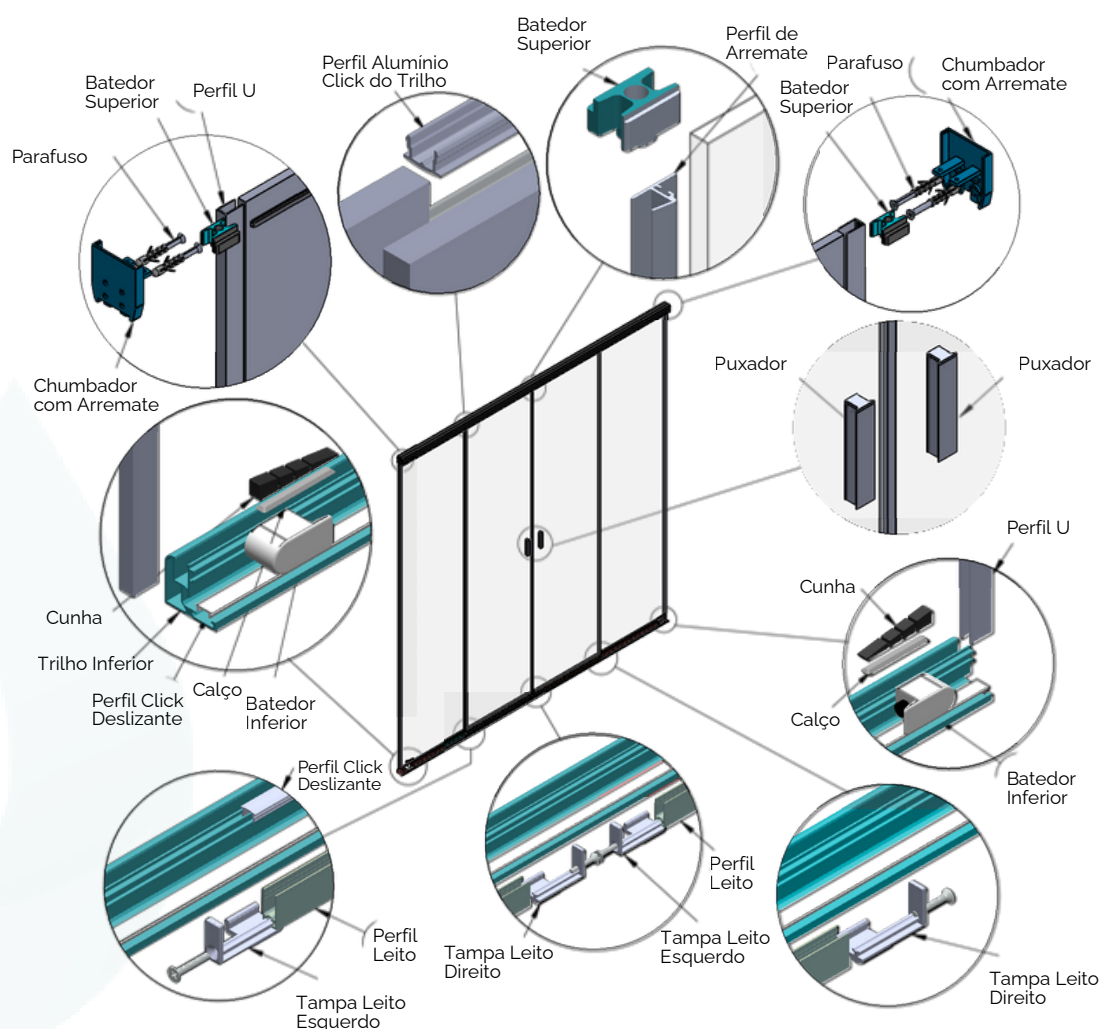


MONTAGEM Modelo BS1



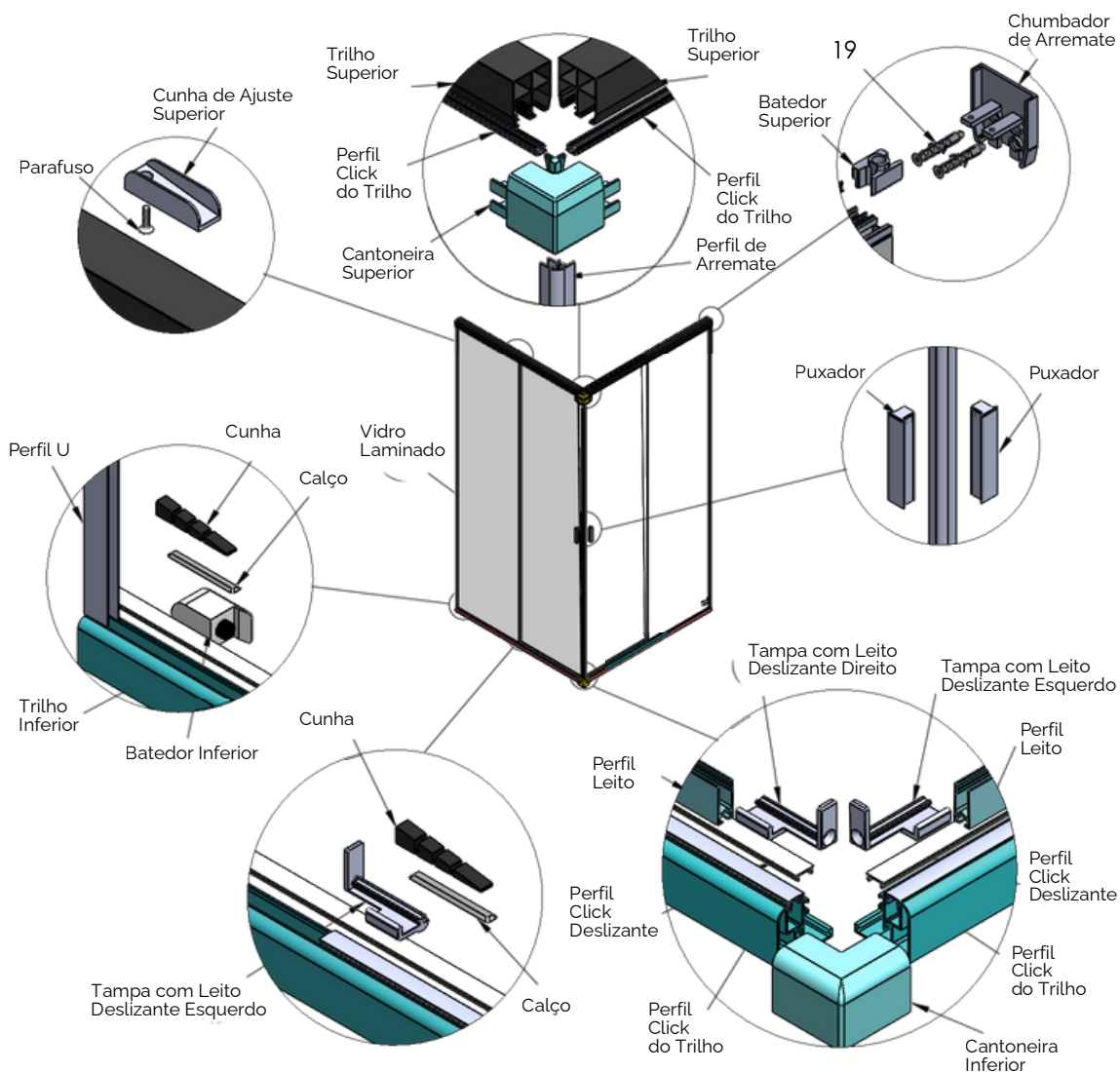
MONTAGEM Modelo BS2/BS3

Para o modelo BS3-F3, existem 3 batedores, um para o lado direito, um para o lado esquerdo e um central.



MONTAGEM Modelo CT

Para o modelo BS3-CT, é necessário inserir a cunha de regulagem superior, posicionada dentro do perfil superior e alinhada na extremidade superior do vidro fixo para auxiliar no ajuste do nível do perfil superior.



AGORA VALIDE A SUA GARANTIA!

Basta escanear o QR Code ao lado, inserir as informações com a nota do seu kit em mãos e pronto!



(12) 3904-7869



contato@boxeseguro.com.br



5 ANOS
DE GARANTIA



O Original
SEM ROLDANAS